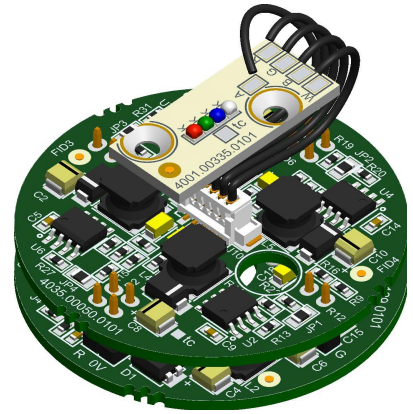


CIRCUITO LED:

Semilavorati elettronici diametro 43,5mm per faretto LED RGBW.

DESCRIZIONE:

Il dispositivo è costituito da 4 LED (R, G, B, W) alimentati a 500mA da 4 driver di corrente switching funzionanti a +24Vdc. L'accensione del LED viene impostata da un segnale DMX/RDM oppure, in alternativa, da 4 PWM esterni (in base alla versione assemblata). Al circuito può essere accoppiata una lente Ledlink LL01CR-CZP0 o Khatod SNAIL.

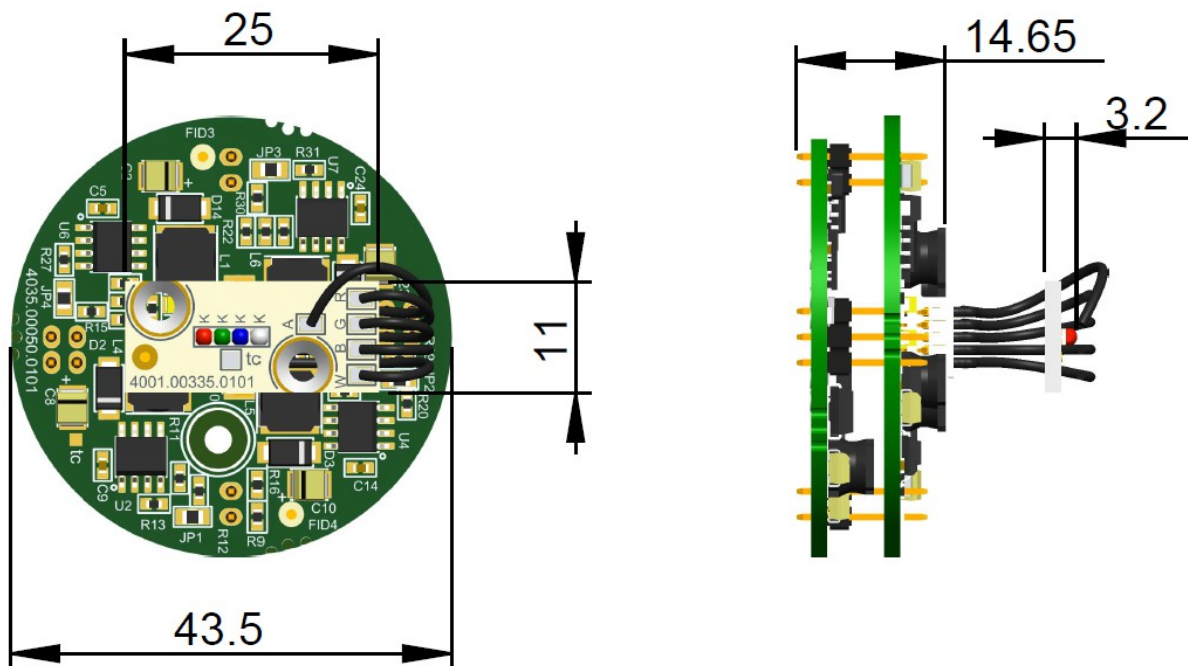


CARATTERISTICHE TECNICHE:

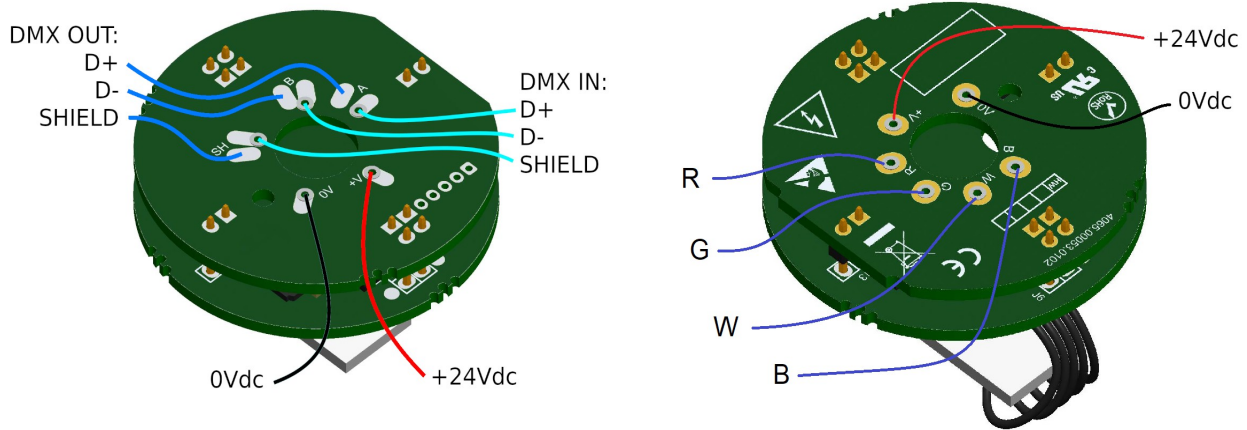
- Tensione di alimentazione max +24Vdc (da +23,5Vdc a +24,5Vdc)
- Corrente di alimentazione max 0,3A (corrente LED a 500mA)
- Potenza di alimentazione max 7W (corrente LED a 500mA)
- Protezione alimentazione Fusibile + TVS + Inversione polarità alimentazione
- Tensione diretta totale LED max MAX: +2,9Vdc (R); +4,2Vdc (G); +4,0Vdc (B); +4,0Vdc (W)
- Corrente di alimentazione LED max 500mA (per ciascun LED)
- Potenza totale LED max 6W (totale R+G+B+W)
- Classe ESD Class 2 (Human Body) (JEDEC JS-001-2017)
- Efficienza luminosa LED bianco fino a 90lm/W (500mA e 25°C)
- Materiale C.S. e spessore IMS 1,5W/mK 1,6mm + FR4 1,6mm
- Temperatura max sul tc point +80°C (utilizzare un dissipatore di calore adeguato per poter rispettare la temperatura massima sul tc point)
- Temperatura immagazzinamento -10 ~ +85°C (umidità 10 ~ 80%)
- Indice di Protezione n.d. (dipendente dalla meccanica esterna)
- Life Time L_{70B50} > 50000 ore
- Dimmerabilità DMX-512A / RDM oppure PWM OPEN-DRAIN
- Canali PWM 4 (R+G+B+W)

DIMENSIONI:

Su richiesta è possibile avere i file STEP delle schede



ESEMPIO DI COLLEGAMENTO:



L'uscita DMX OUT non ha driver separati quindi il prodotto può essere messo in cascata ad altri prodotti analoghi ma funzioneranno tutti allo stesso modo (non è prevista la funzione di concatenamento).

VERSIONI DI MONTAGGIO:

	LED	N° LED	COLORE	λd / TEMP. K	V ALIM	P ALIM	I ALIM	Vf LED	I LED	P LED	FLUX	EFF. LED	EFF. TOT	CONFIGURAZIONE
6001.00011. 01 01	XQERED-00-0000-000000xxx	1	ROSSO	625nm	24V	1,25W	0,05A	2,25V	500mA	1,13W	56lm	51lm/W	45lm/W	DMX/RDM
	XQEGRN-00-0000-000000xxx	1	VERDE	527nm	24V	1,5W	0,07A	2,70V	500mA	1,35W	167lm	124lm/W	111lm/W	
	XQEBLU-00-0000-000000xxx	1	BLU	457nm	24V	1,56W	0,07A	2,80V	500mA	1,40W	52lm	37lm/W	32lm/W	
	XQEAWT-00-0000-00000HxE7	1	BIANCO	3000K CRI80	24V	1,65W	0,07A	2,89V	500mA	1,45W	142lm	99lm/W	88lm/W	
6001.00011. 02 01	XQERED-00-0000-000000xxx	1	ROSSO	625nm	24V	1,25W	0,05A	2,25V	500mA	1,13W	56lm	51lm/W	45lm/W	PWM O-D
	XQEGRN-00-0000-000000xxx	1	VERDE	527nm	24V	1,5W	0,07A	2,70V	500mA	1,35W	167lm	124lm/W	111lm/W	
	XQEBLU-00-0000-000000xxx	1	BLU	457nm	24V	1,56W	0,07A	2,80V	500mA	1,40W	52lm	37lm/W	32lm/W	
	XQEAWT-00-0000-00000HxE7	1	BIANCO	3000K CRI80	24V	1,65W	0,07A	2,89V	500mA	1,45W	142lm	99lm/W	88lm/W	
6001.00011. 03 01	XQERED-00-0000-000000xxx	1	ROSSO	625nm	24V	1,25W	0,05A	2,25V	500mA	1,13W	56lm	51lm/W	45lm/W	DMX/RDM
	XQEGRN-00-0000-000000xxx	1	VERDE	527nm	24V	1,5W	0,07A	2,70V	500mA	1,35W	167lm	124lm/W	111lm/W	
	XQEBLU-00-0000-000000xxx	1	BLU	457nm	24V	1,56W	0,07A	2,80V	500mA	1,40W	52lm	37lm/W	32lm/W	
	XQEAWT-00-0000-00000HxE5	1	BIANCO	4000K CRI80	24V	1,65W	0,07A	2,89V	500mA	1,45W	146lm	101lm/W	90lm/W	
6001.00011. 04 01	XQERED-00-0000-000000xxx	1	ROSSO	625nm	24V	1,25W	0,05A	2,25V	500mA	1,13W	56lm	51lm/W	45lm/W	PWM O-D
	XQEGRN-00-0000-000000xxx	1	VERDE	527nm	24V	1,5W	0,07A	2,70V	500mA	1,35W	167lm	124lm/W	111lm/W	
	XQEBLU-00-0000-000000xxx	1	BLU	457nm	24V	1,56W	0,07A	2,80V	500mA	1,40W	52lm	37lm/W	32lm/W	
	XQEAWT-00-0000-00000HxE5	1	BIANCO	4000K CRI80	24V	1,65W	0,07A	2,89V	500mA	1,45W	146lm	101lm/W	90lm/W	
6001.00011. 05 01	XQERED-00-0000-000000xxx	1	ROSSO	625nm	24V	1,25W	0,05A	2,25V	500mA	1,13W	56lm	51lm/W	45lm/W	DMX/RDM
	XQEGRN-00-0000-000000xxx	1	VERDE	527nm	24V	1,5W	0,07A	2,70V	500mA	1,35W	167lm	124lm/W	111lm/W	
	XQEBLU-00-0000-000000xxx	1	BLU	457nm	24V	1,56W	0,07A	2,80V	500mA	1,40W	52lm	37lm/W	32lm/W	
	XQEAWT-00-0000-00000HxE8	1	BIANCO	2700K CRI80	24V	1,65W	0,07A	2,89V	500mA	1,45W	136lm	95lm/W	85lm/W	
6001.00011. 06 01	XQERED-00-0000-000000xxx	1	ROSSO	625nm	24V	1,25W	0,05A	2,25V	500mA	1,13W	56lm	51lm/W	45lm/W	PWM O-D
	XQEGRN-00-0000-000000xxx	1	VERDE	527nm	24V	1,5W	0,07A	2,70V	500mA	1,35W	167lm	124lm/W	111lm/W	
	XQEBLU-00-0000-000000xxx	1	BLU	457nm	24V	1,56W	0,07A	2,80V	500mA	1,40W	52lm	37lm/W	32lm/W	
	XQEAWT-00-0000-00000HxE8	1	BIANCO	2700K CRI80	24V	1,65W	0,07A	2,89V	500mA	1,45W	136lm	95lm/W	85lm/W	

I DATI RIPORTATI SI RIFERISCONO AI VALORI TIPICI PER QUANTO RIGUARDA I FLUSSI E LE POTENZE DI ALIMENTAZIONE, INDICATI DAL COSTRUTTORE DI LED (tc 25°C)
 QUESTA LISTA È SUSCETTIBILE DI VARIAZIONI E POTREBBE NON ESSERE COMPLETA O AGGIORNATA.
 L'EFFETTIVA DISPONIBILITÀ DEI CODICI SOPRA RIPORTATI DEVE ESSERE CONFERMATO.
 VERSIONI CON MARCA, MODELLI E COLORI DIVERSI DI LED POSSONO ESSERE VALUTATE E CONCORDATE
 CORRENTI DIVERSE FINO A 500mA A SCHEDA POSSONO ESSERE CONCORDATE

Attenzione: LED bianco con CRI<80; rispettare i limiti di campo di utilizzo: le versioni con CRI<80 sono unicamente destinate all'uso in applicazioni per esterni, applicazioni industriali o altre applicazioni per cui le norme di illuminazione consentono un CRI<80.

RIFERIMENTI ALLE NORME:

- GENERAL REQUIREMENTS AND TESTS: EN60598
- SAFETY STANDARD: EN61347-1, EN61347-2-13
- PHOTOBIOLOGICAL SAFETY OF LAMPS AND LAMP SYSTEMS: EN62471

Dove acquistare:

STF s.r.l.
 Sede legale e operativa: Via Canove, 12 - 25020 Regona di Seniga (BS)
 Tel. / fax. 0309955061 Cell. 335 5453413
 Email: stferrari@tin.it

REV:	DATA	FIRMA	MODIFICHE APPORTATE
01	27/08/24	F.F.	PRIMO RILASCIO – PRELIMINARE
02			
03			
04			